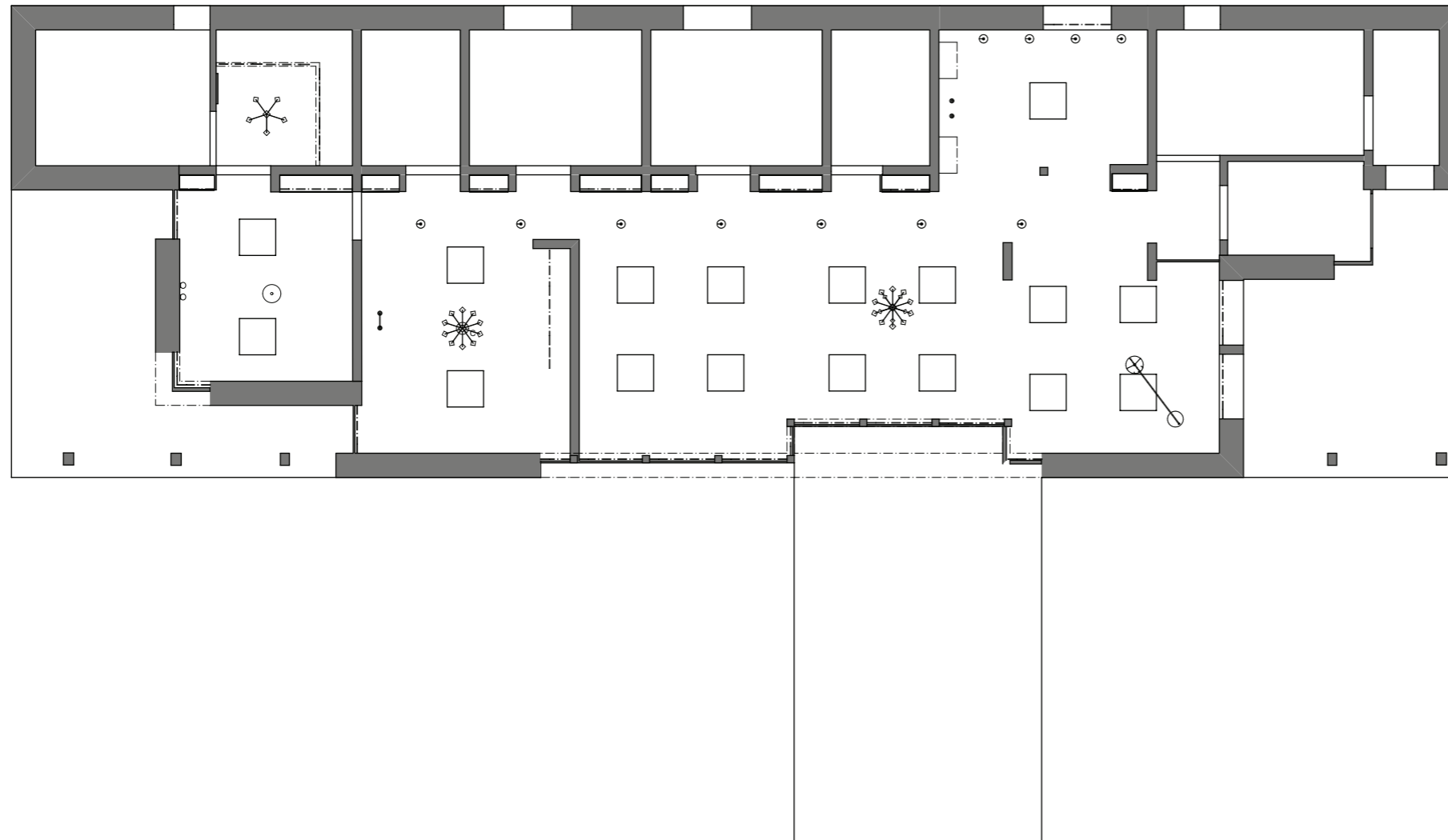










# Belysningsplan 1:100

Enebolig på Heimdal for Elin og Per Olav



-  Pendellampe, Hope, Luceplan
-  Pendellampe, Chateau, Bohus
-  Pendellampe, Antikk brun, Living
-  Leddpanel, leddlys norge
-  Gulvlampe, Lounge, Bolia
-  Leddpanel, leddlys norge
-  Takpendel, Ellos
-  Pendellampe, Unika, Northenligthing
-  Leselys vegg, Magnito eco, Christiania belysning

## Kjøkken oppriss 1:20



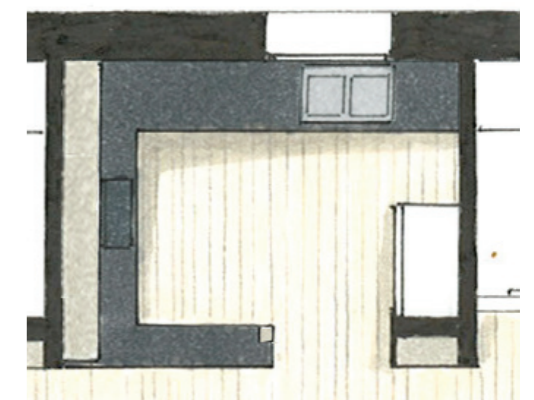
Enebolig på Heimdal for Elin og Per Olav

### Produktinfo

1. Skap til
2. Oppvaskmaskin
3. Skap med vask, søppel og div. vaskeutstyr
4. Skap med vask, søppel og div. vaskeutstyr
5. skap til div. kjøkkenutstyr

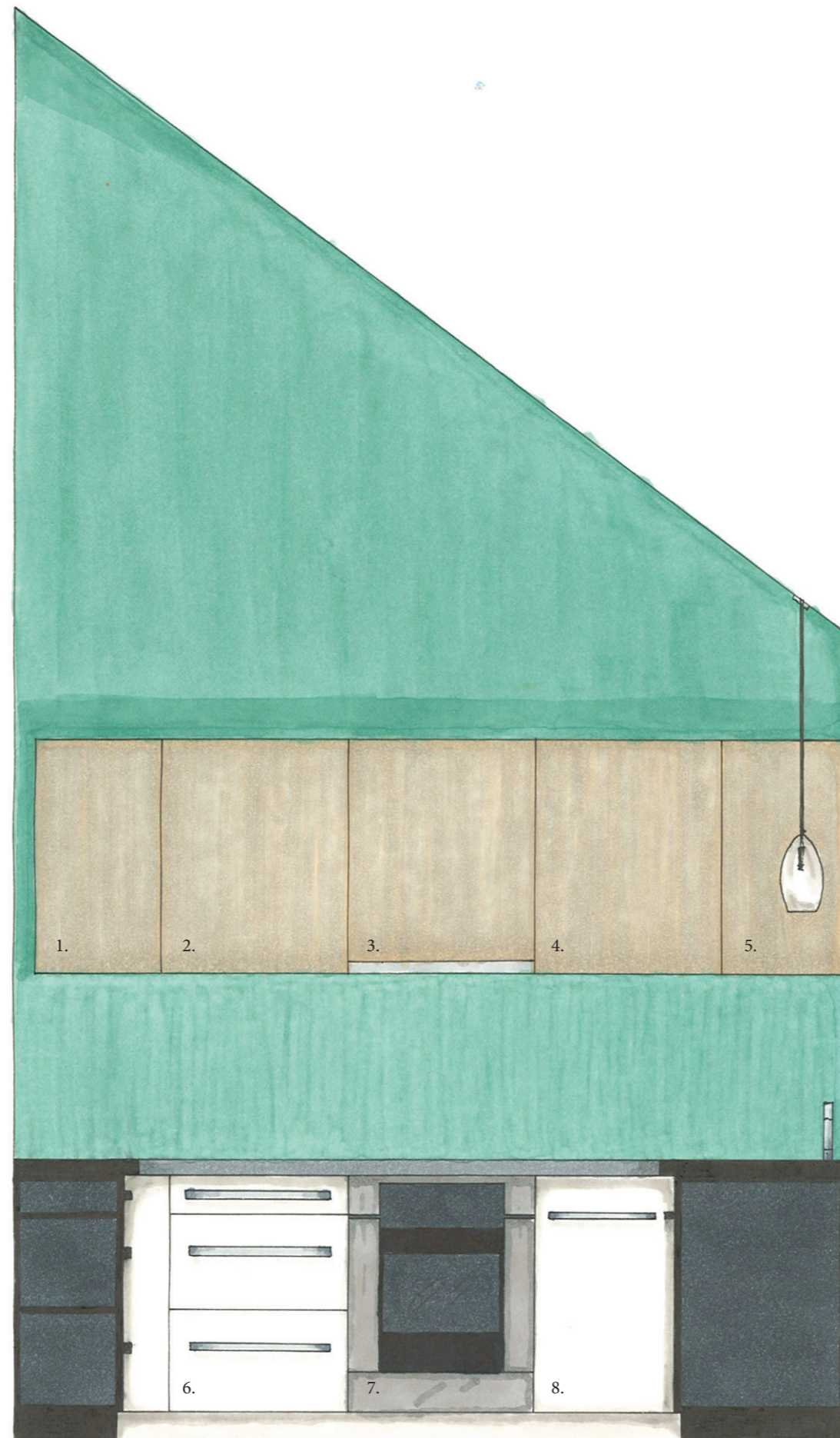
### Legg merke til

- Vasken plassert foran vinduet, utsikt ved oppvask.
- Glasspendler gir godt arbeidslys og er dekorative
- Avlastningsplass på hver side av vask



**V**  
DEN FEMTE

## Kjøkken oppriss 1:20



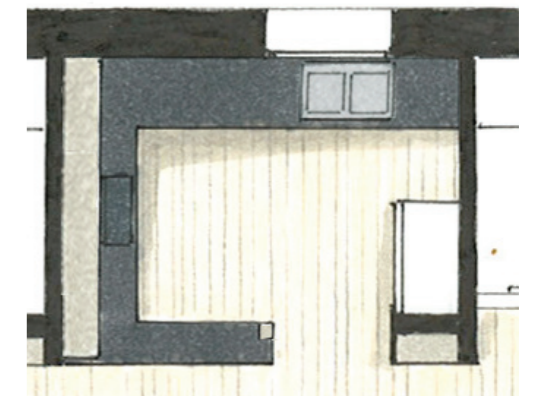
Enebolig på Heimdal for Elin og Per Olav

### Produktinfo

1. Overskap
2. Overskap
3. Kjøkkenvifte
4. Overskap
5. Overskap
6. Skuffer, plass til stekeutstyr og div.
7. Komfyr
8. Hjørneskap med uttrekk, plass til kaseroller

### Legg merke til

- Overskap i gråaktig finer med trykkåpning.
- Rent uttrykk og man trenger ikke stor styrke/ presisjon for å åpne.
- Underskapene er hvite med stilrene håndtak
- Avlastningsplass på hver side av komfyr.
- God arbeidsbelysning over kjøkkenbenk med ledpanel under overskapene. Disse har en slik effekt som skaper naturlig dagslys.



DEN FEMTE

## Kjøkken oppriss 1:20



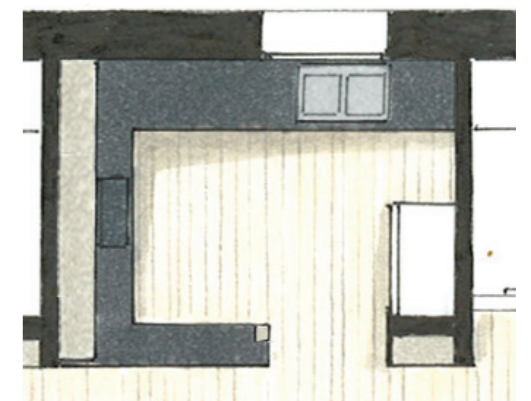
Enebolig på Heimdal for Elin og Per Olav

### Produktinfo

1. Kjøleskap
2. Skuffer til bakeutstyr og div.
3. Skuffer til div. kjøkkenutstyr

### Legg merke til

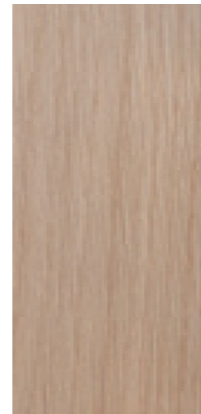
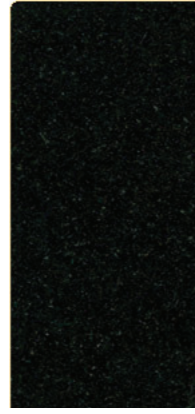
- Kjøleskapet frittstående, lett å skifte ut uten å forandre på omgivelsene rundt.
- åpent ot mot stue



DEN FEMTE

# Kjøkken

Enebolig på Heimdal for Elin og Per Olav



1.

2.

3.

4.

5.

6.

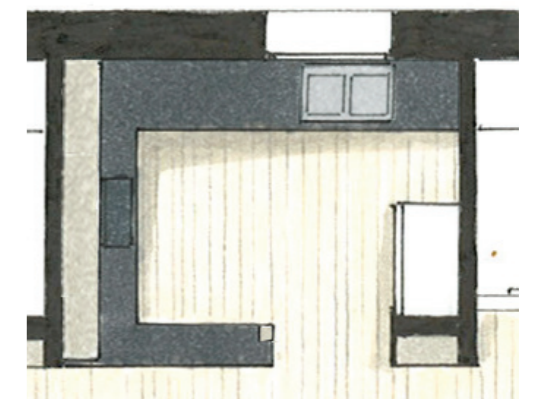
7.

## Produktinfo

1. Gulv, Parkett eik cotton, Kährs
2. Kjøkkenfront, Hvit matt, Drømmekjøkkenet
3. Benkeplate, Absolute black, Drømmekjøkkenet
4. Kjøkkenfront overskap, Pesto tinted grå, Huseby
5. Veggfarge, 6084 Sjøsmaragd, Jotun
6. Veggfarge søyle og utside, 10342 Kalkgrå, Jotun
7. Pendellampe, Unika, Northenligthing

## Legg merke til

- Benkeplate i mørk sten gir tyngde og balanse mellom overskap og benkskap,
- Blankpolert flate gir kontrast til det matte.
- God belysning og mye oppbevaring.
- Rent, åpent og luftig.



DEN FEMTE

# Finstue

Enebolig på Heimdal for Elin og Per Olav

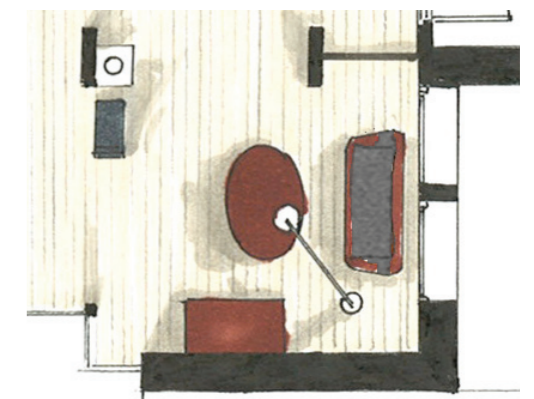


## Produktinfo

1. Veggfarge, 10342 Kalkgrå, Jotun
2. Gulv, Parkett eik cotton, Kährs
3. Antikk sofa med to forslag til stoff
4. Antikk skap
5. Antikk bord
6. Gulvlampe, Lounge, Bolia

## Legg merke til

- Helhet og ro, tar vare på epoken.
- Stor leselampe i stål skaper riktig stemning, en fin kontrast og strammer opp uttrykket.
- to forslag på sofastoff. Sofa i grått harmonerer godt med omgivelsene slik at det er enkelt å kombinere sammen med andre møbler, eller mørk turkis for et mer sprekt valg med fokus på farge og øyenfallende sammensetning. En komplementær farge mot den røde sofagruppen.



V

DEN FEMTE



# Spisestue



1.



2.



3.



4.



5.



6.

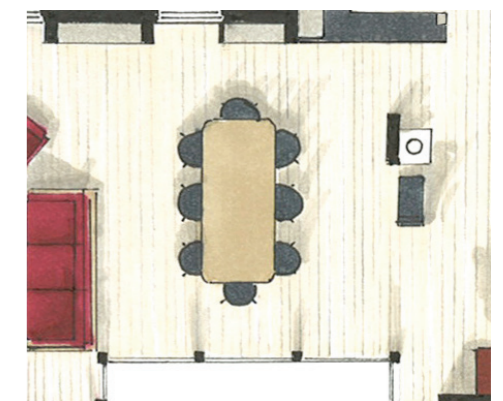
Enebolig på Heimdal for Elin og Per Olav

## Produktinfo

1. Veggfarge, 10342 Kalkgrå, Jotun
2. Gulv, Parkett eik cotton, Kährs
3. Etasje ovn, svartsotes.
4. Spisebord, Wake hvitpigmentert eik, Bolia
5. Spise stol, Eams med stålben, Interia
6. Pendellampe, Hope, Luceplan

## Legg merke til

- Svart sotet peis mellom to soner.
- stramt og moderne uttrykk
- lysekroner i glass som retter fokuset til midtpunktet i oppholdsrommet men også diskrete og gjennomskinnelige. Noe som gjør at den ikke tar takhøyden og utsikten.

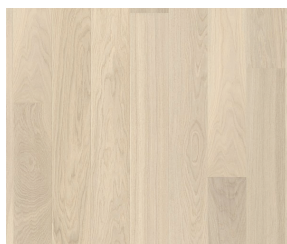


DEN FEMTE

# TV stue



1.



2.



3.



4.



5.

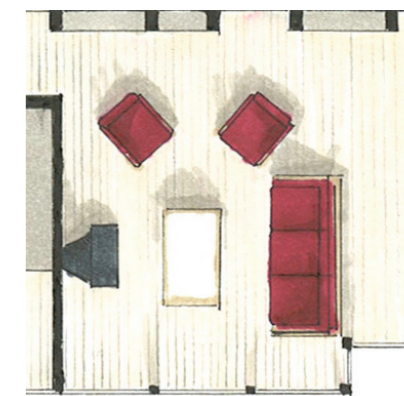
## Enebolig på Heimdal for Elin og Per Olav

### Produktinfo

1. Veggfarge, 10342 Kalkgrå, Jotun
2. Gulv, Parkett eik cotton, Kährs
3. Sofa, Hønebø
4. Salongbord
5. Stol, Hønebø

### Legg merke til

- Aktiv sone
- Leddioder rundt tv slik at øyne avlastes ved tvtitting.
- lett og luftig
- sterk og spennende rødfarge som gir en kontrast til blåfargene i resten av huset



# Bibliotek

Enebolig på Heimdal for Elin og Per Olav

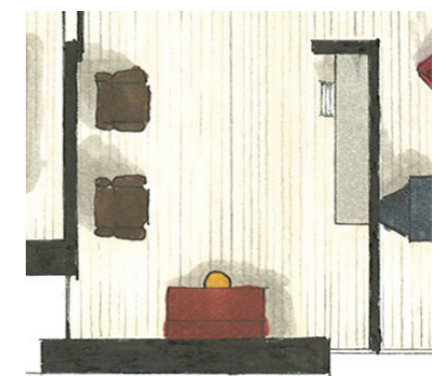


## Produktinfo

1. Veggfarge, 10342 Kalkgrå, Jotun
2. Gulv, Parkett eik cotton, Kährs
3. Veggfarge, S 4030-B10G, Jotun
4. Omtrekking av stol, brunt skinn
5. Antikk skrivebord
6. Antikk stol
7. Leselampe, Glee 2 floor lamp
8. Pendellampe, Chateau, Bohus

## Legg merke til

- Takhøye bokhyller. oppbevaring og dekorativt.
- Stige som gjør bøkene høyere opp mer tilgjengelig.
- Bakveggen i klar sterk farge som både gir energi, men også ro ettersom hvilket bruk.
- Antikke skrivebordet, fremhevet av kontrasten mellom det gamle og det nye(fargen).
- Trekket på kontorstolen er i en frisk farge og gjør også rommet friskere.
- Skinnstoler
- Lysekrone i tillegg til leselampe mellom lenestoler

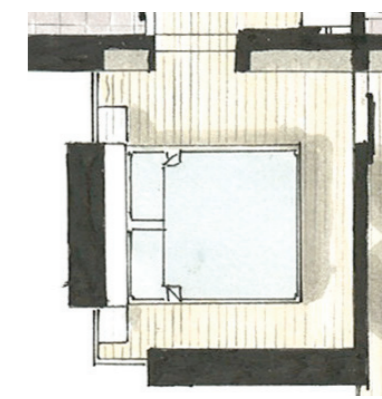


# Soverom

Enebolig på Heimdal for Elin og Per Olav



- Produktinfo**
1. Veggfarge, S 3005-B20G, Jotun
  2. Gulv, Parkett eik cotton, Kährs
  3. Tapet, Ornament 5964, Borge
  4. Nattbord, Pleksiglassbord men hyller, Kreativ plast
  5. Seng, Oppdal mellombrun, Ikea
  6. Takpendel, Ellos
  7. Leselys vegg, Magnito eco, Christiania belysning
  8. Sengegavel, Oppdal mellombrun, Ikea
- Legg merke til**
- Seng med oppbevaring under og i gavel
  - Tapet som tar igjen ornament (antikkmøbler)
  - Lystette plissegardiner, ledstrips vindu, stemming og skjermer innsyn
  - Leselys over sengen midten. Hodebevegete for å ikke skjennere partner.
  - Natt bord i plexiglass, skygger ikke for dagslys og luftigheten i rommet.
  - Lett, luftig og harmonisk



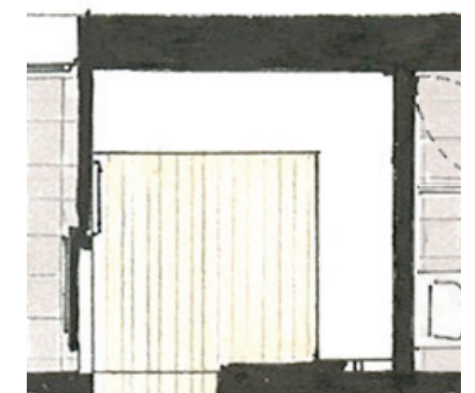
## Garderobe oppriss 1:20



Enebolig på Heimdal for Elin og Per Olav

### Legg merke til

- Plass til skittentøy
- Helfigur speil
- Mye oppheng, det er oversiktlig.
- Bygget inn overskap slik at det ikke blir støvsamlere.
- Flest åpne hyller for å lett se hva man har og hvor.
- Noen skuffer og skap slik at man har muligheten til å skjule rot.
- På deler av veggen er det kledd med samme tapet som på soverommet, gir et helhetlig uttrykk.
- Kroker hvor man kan henge ulike objekter som er spesielle som man ønsker skal vises frem.
- Belysning innfelt i overkant av hver hylle og under overskap for å belyse heng,
- I skap og skuffer er det bevegelsessensorer.
- Lysekroner som gir godt lys og er dekorativt.



V  
DEN FEMTE

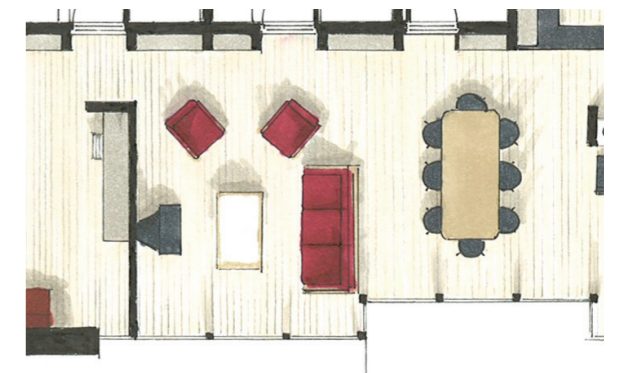
stue



Enebolig på Heimdal for Elin og Per Olav

#### Legg merke til

- Allmennbelysning er led panel i tak. De er litt senket og skrår i samme retning som taket for å bevare det arkitektoniske uttrykket.
- ledstrips i overkant av vindu, dette skjermer for innsyn når det er mørkt ute og lyst inne, fordi det vil gi en effekt utvendig av at glasset er sort. I tillegg skaper det en god stemning.
- Ledstrips i innfelte hyller, bokhyller. kan være på om natten slik at man kan orientere seg uten blinding
- Pendellamper i høyeste punktet trekker blikket oppover og siden de er i glass og ikke dekker taket forsterker dette takhøyden
- et spennende uttrykk med variasjon i lanpehøyde.
- Godt lys, dekorativt uttrykk
- Plissegardiner kan styres med brytere på veggen gir et rent og moderne uttrykk, kan flyttes hvor som helst på vindu, slik at den skygger for skjønnerende sollys, men bevarer allikvel lysinnslipp. Kan også brukes til å skjerme innsyn.



DEN FEMTE

## Enebolig på Heimdal for Elin og Per Olav

1. Veggfarge, 10342 Kalkgrå, Jotun
2. Omtrekking av stol, brunt skinn
3. Veggfarge bibliotek, S 4030-B10G, Jotun
4. Veggfarge soverom og garderobe, S 3005-B20G, Jotun
5. Veggfarge kjøkken, 6084 Sjøsmaragd, Jotun
6. Omtrekking av sofa grå, 92% ull og 8% polyamid, 1096 risvik uni 06, sellgren
7. Omtrekking av sofa 1, stoff og stil.
8. Tapet, Ornament 5964, Borge



DEN FEMTE